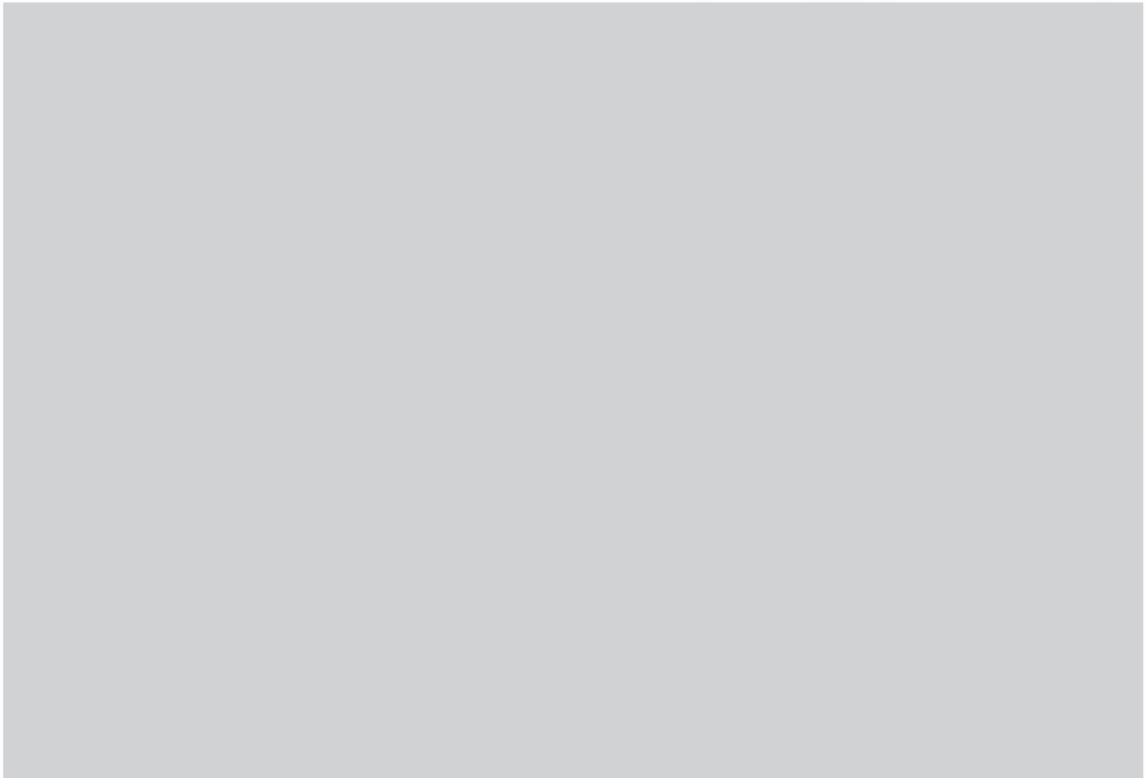
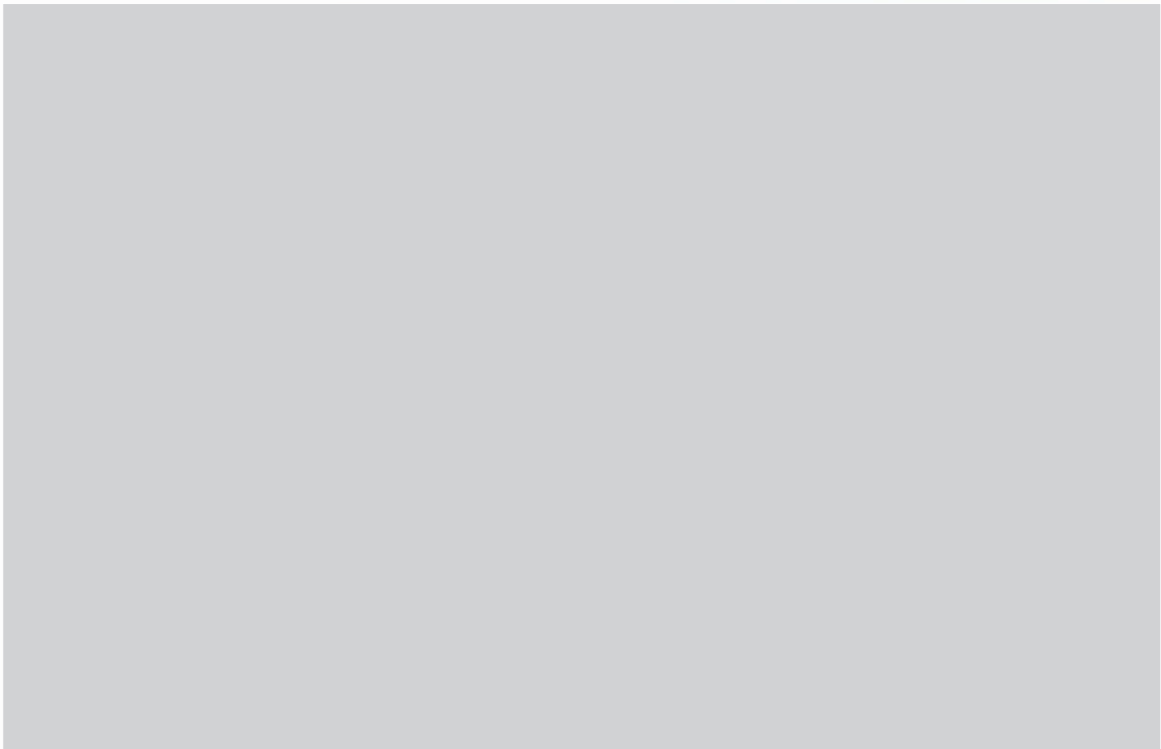


圖  
版



1 梁錫鴻《教会のある風景》絵はがき（第4回 NOVA 美術協会展出品作）個人蔵



2 李東平《荒島の朝》絵はがき（第4回 NOVA 美術協会展出品作）個人蔵

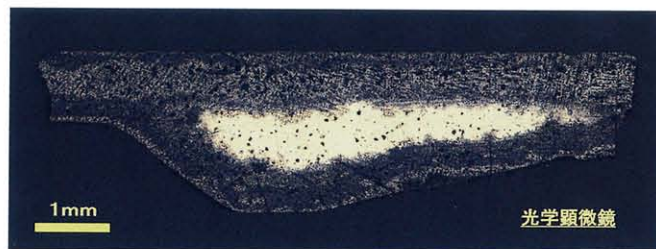


(a) 顕微鏡下で行う接合作業

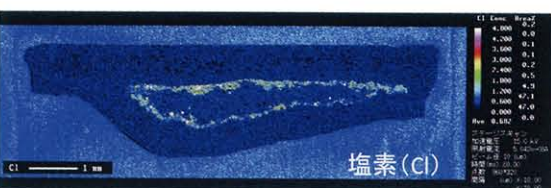
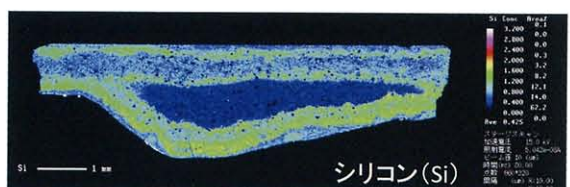
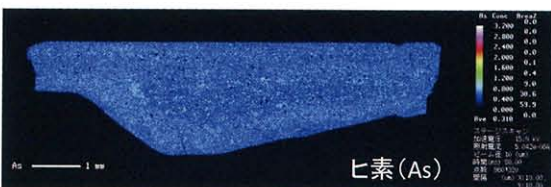
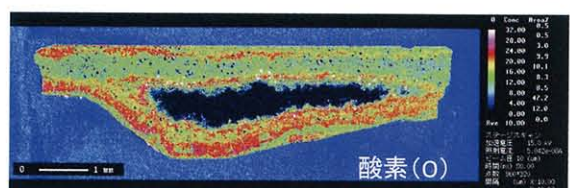
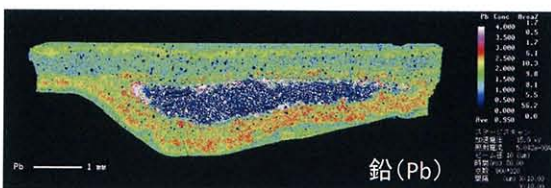
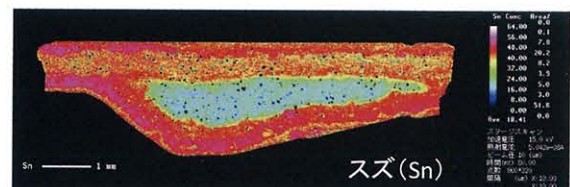
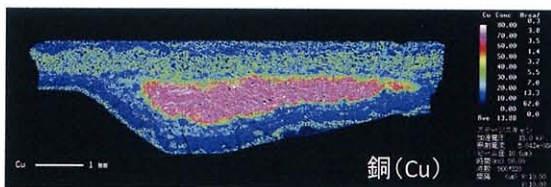


(b) 細かく割れた破片の確認作業

3 保存処理事業の様子



4 鋸歯文部分の断面観察 (光学顕微鏡)



5 鋸歯文部分断面における元素マッピング (EPMA分析の結果)

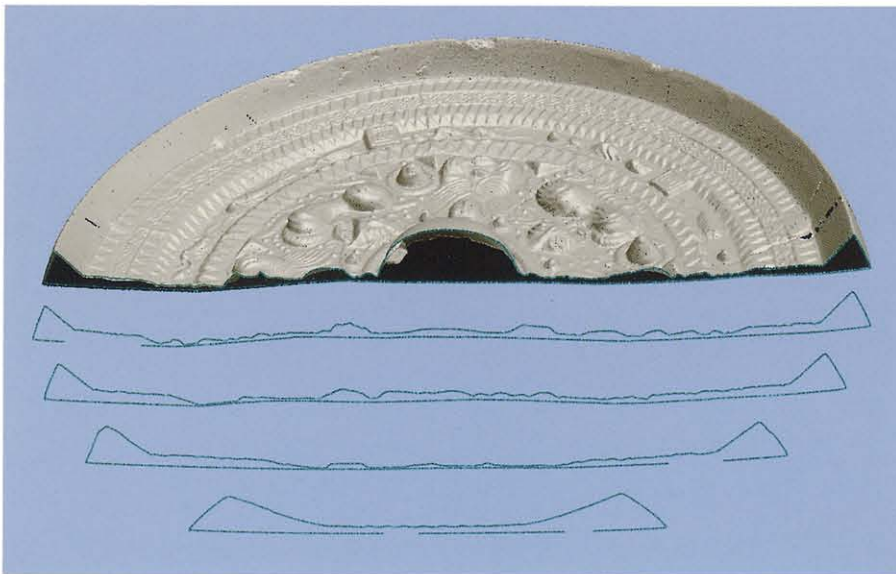




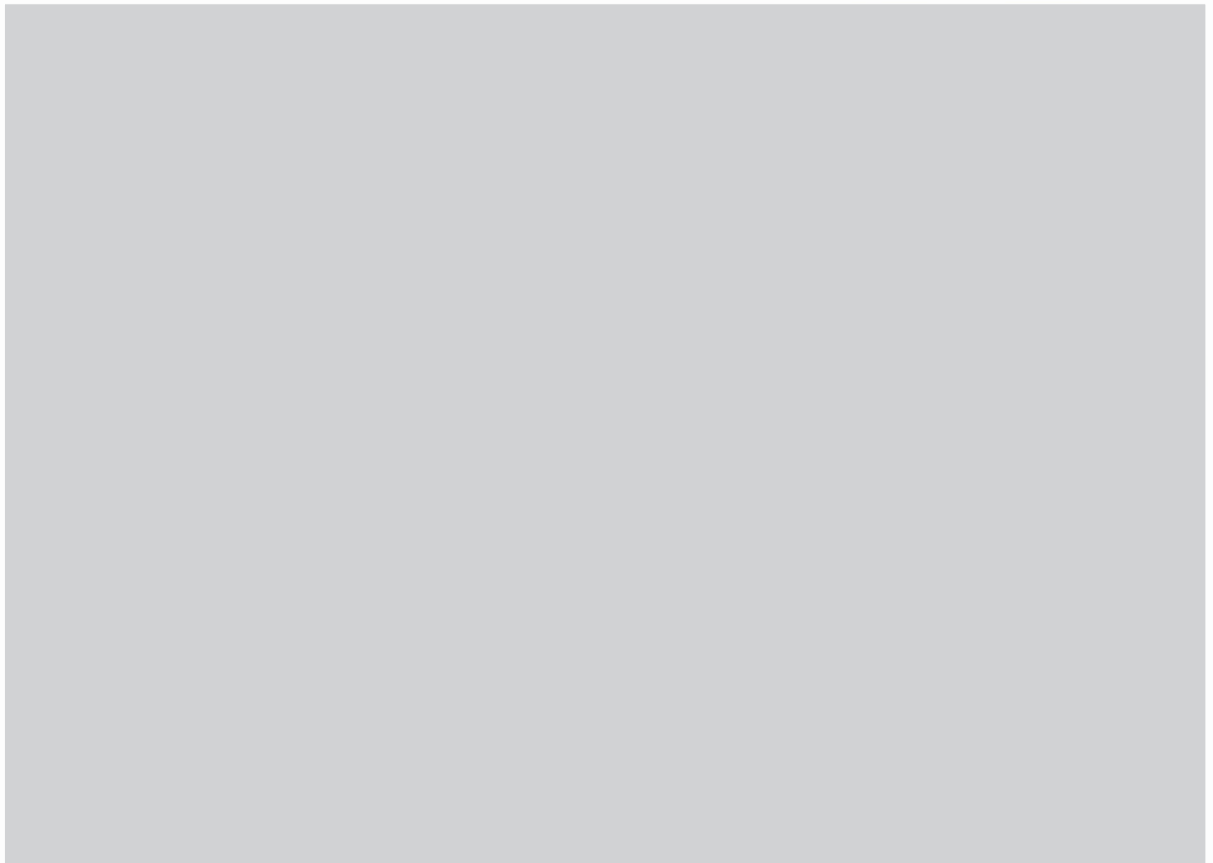
6 三次元デジタル計測によって得られた「三角縁君宜高官獣文帯四神四獣鏡」のデジタル画像



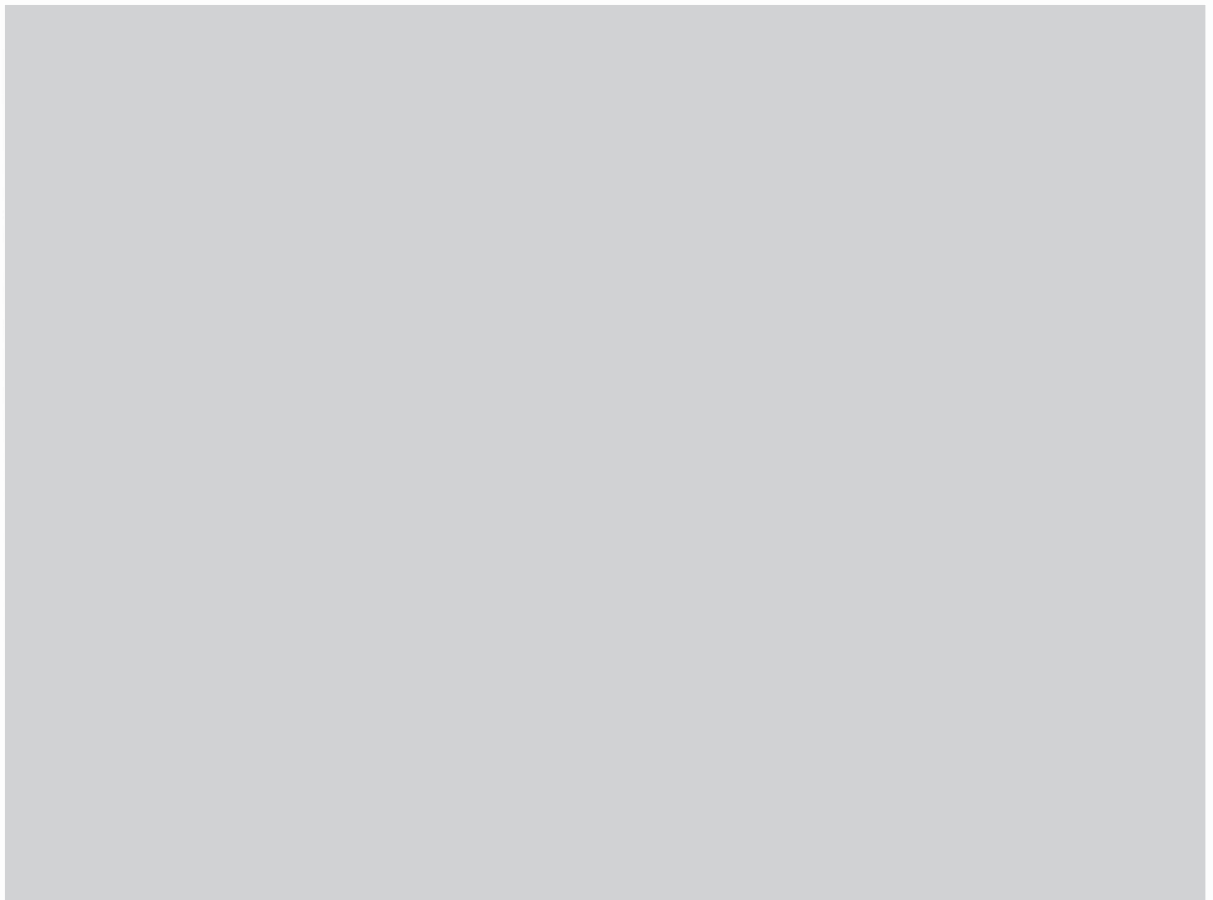
7 鏡背文様の細部 (デジタル画像)



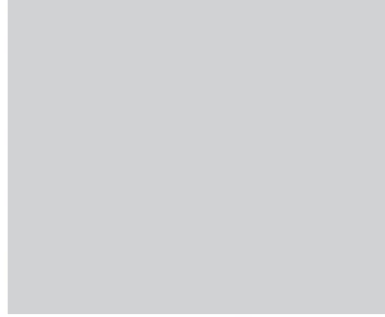
8 任意の断面形状



9 慶応三年一月十日 御棺を清涼殿に引入れ、御槨に納める（孝明天皇御凶事式）

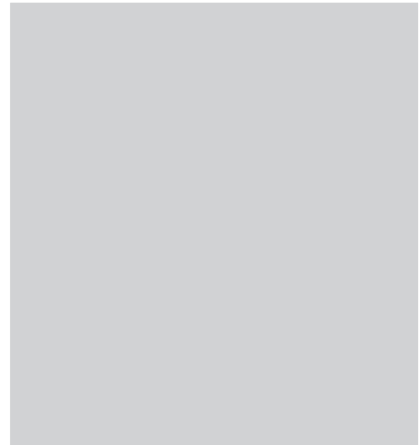
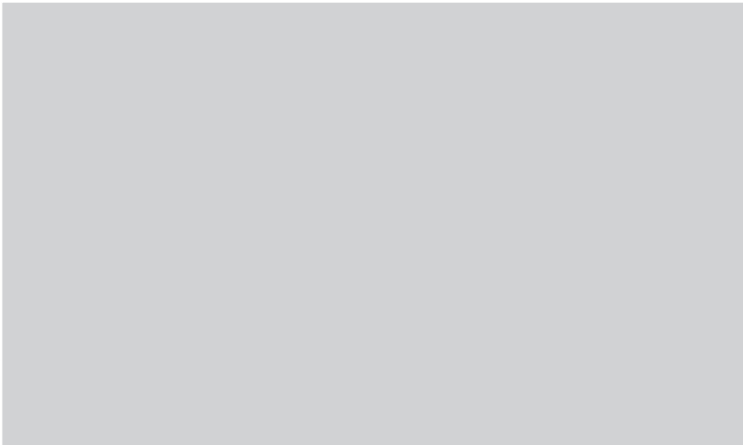


10 慶応三年一月二十七日 泉涌寺の御車舎に到着（孝明天皇御凶事式）



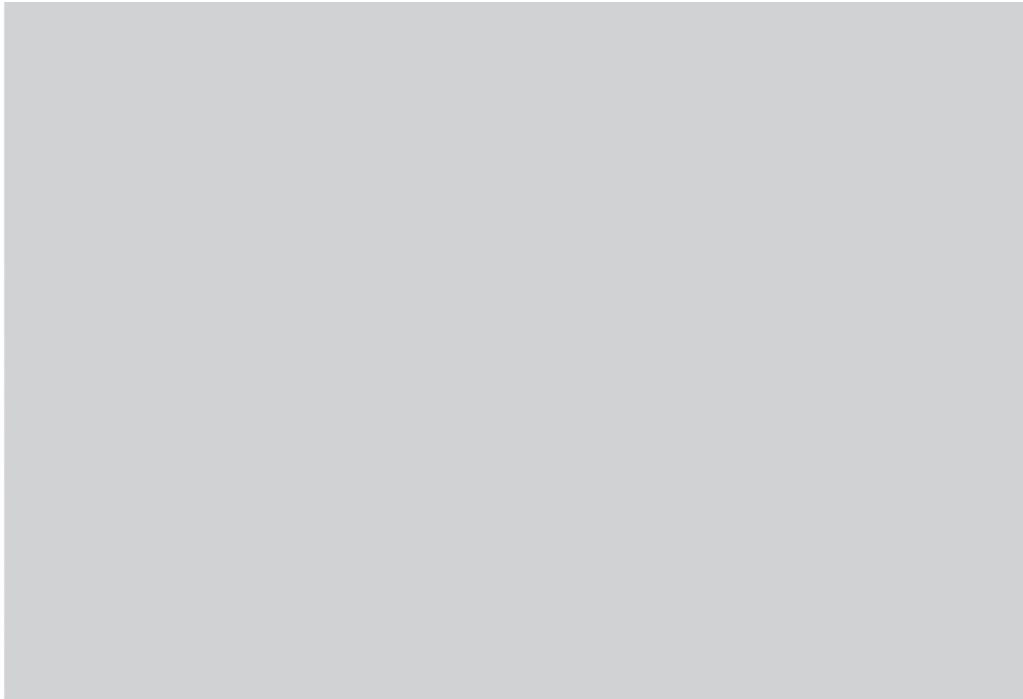
11 楼閣山水蒔絵沈箱（レイジ・ピゴリーニ国立民族博物館蔵）

©Soprintendenza al Museo Nazionale Preistorico Etnografico Luigi Pigorini



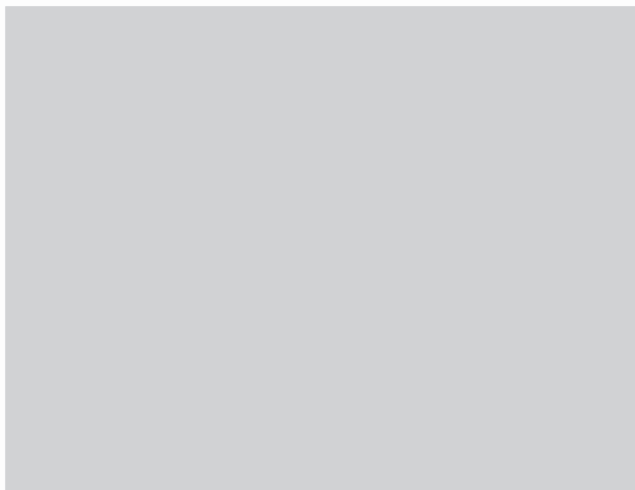
12 葵紋散らし蒔絵硯箱（レイジ・ピゴリーニ国立民族博物館蔵） 右は蓋表

©Soprintendenza al Museo Nazionale Preistorico Etnografico Luigi Pigorini

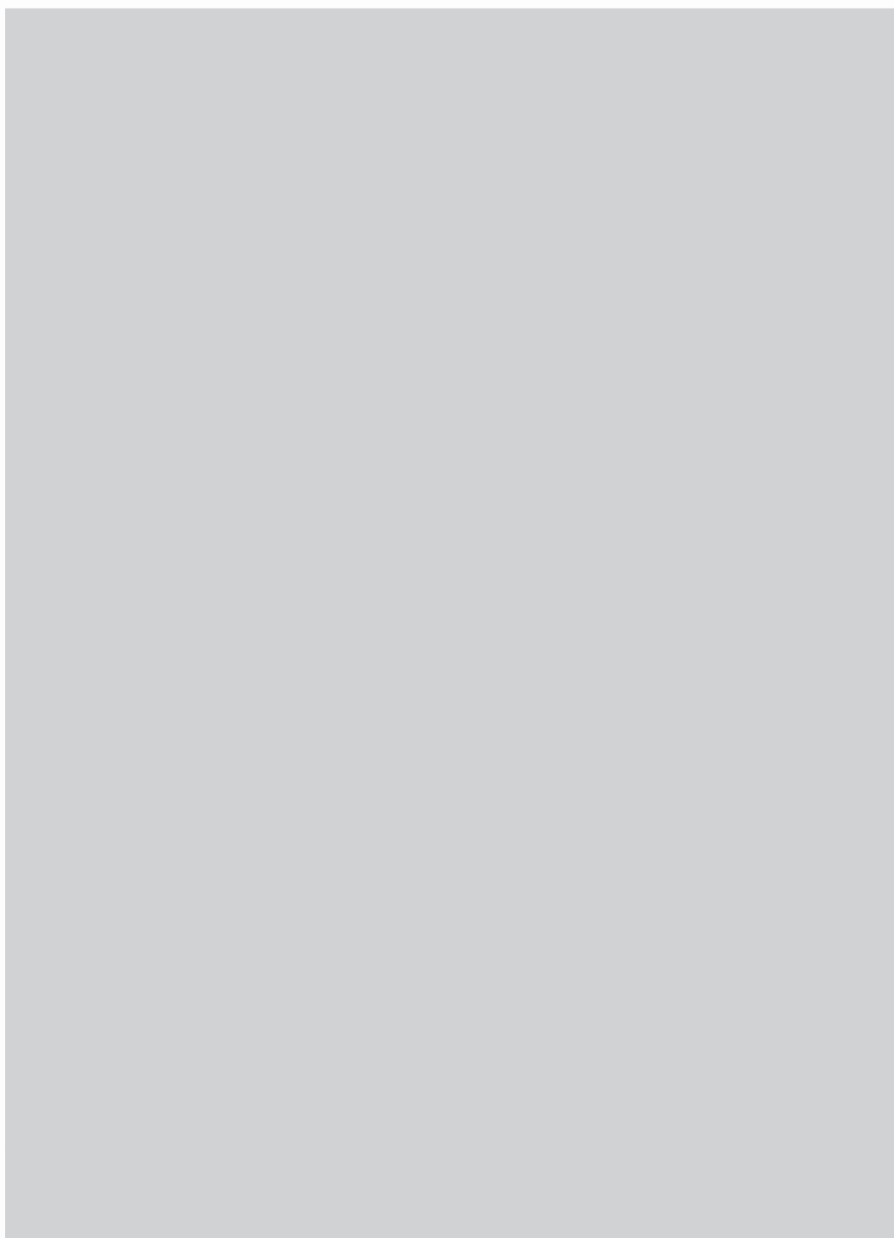


13 花唐草平文卓（レイジ・ピゴリーニ国立民族博物館蔵）

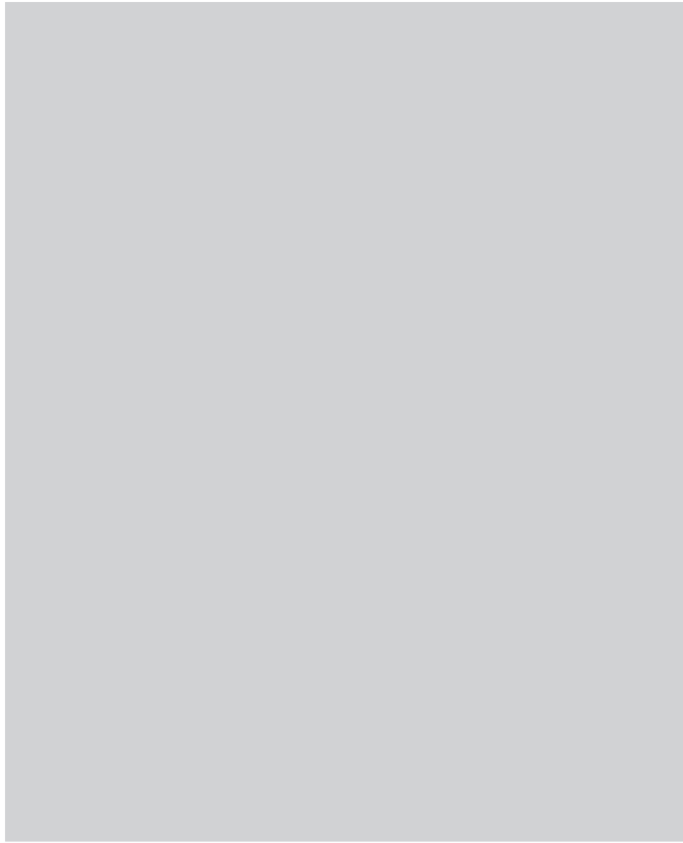
©Soprintendenza al Museo Nazionale Preistorico Etnografico Luigi Pigorini



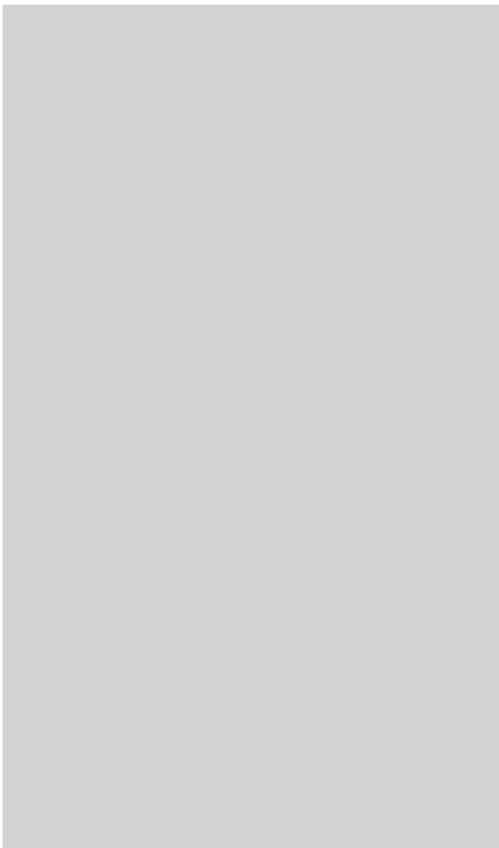
14 草花蒔絵螺鈿小洋櫃 (ステイッベルト美術館蔵)



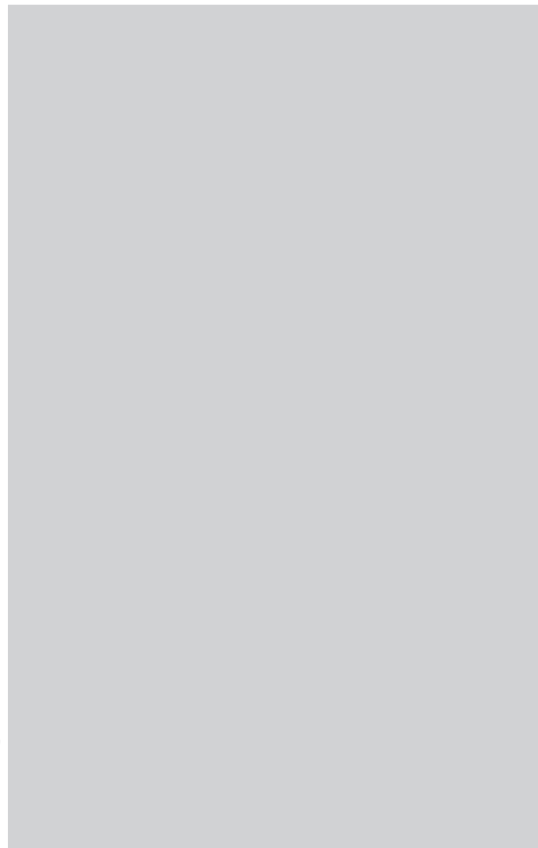
18 松梅丸に立葵丸に本の字紋蒔絵黒棚 (ステイッベルト美術館蔵)



15 蓬萊葵紋蒔絵交椅 (ステイッベルト美術館蔵)



17 同上 (背板裏)

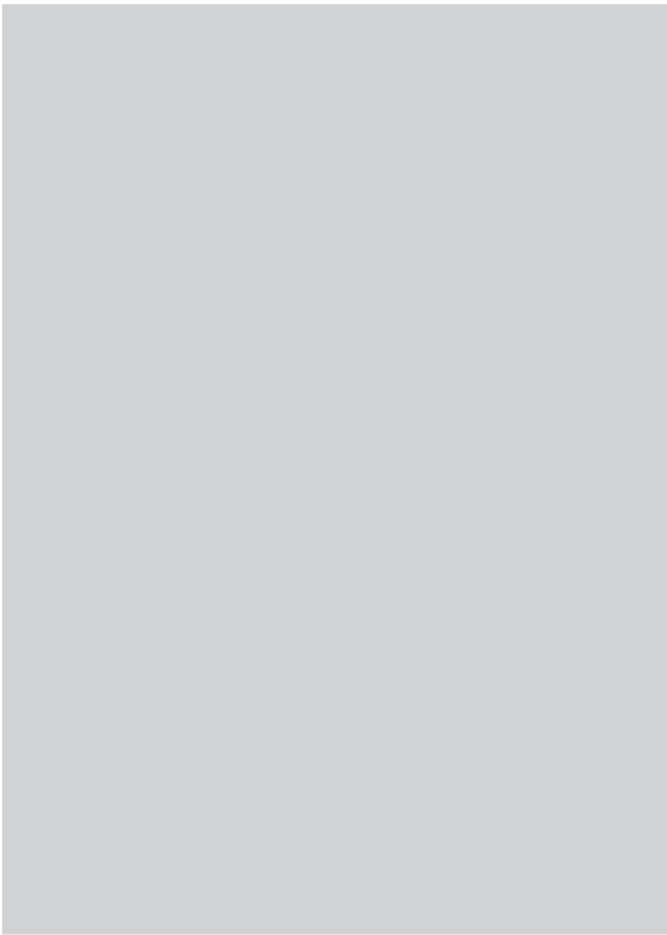


16 同上 (背板表)

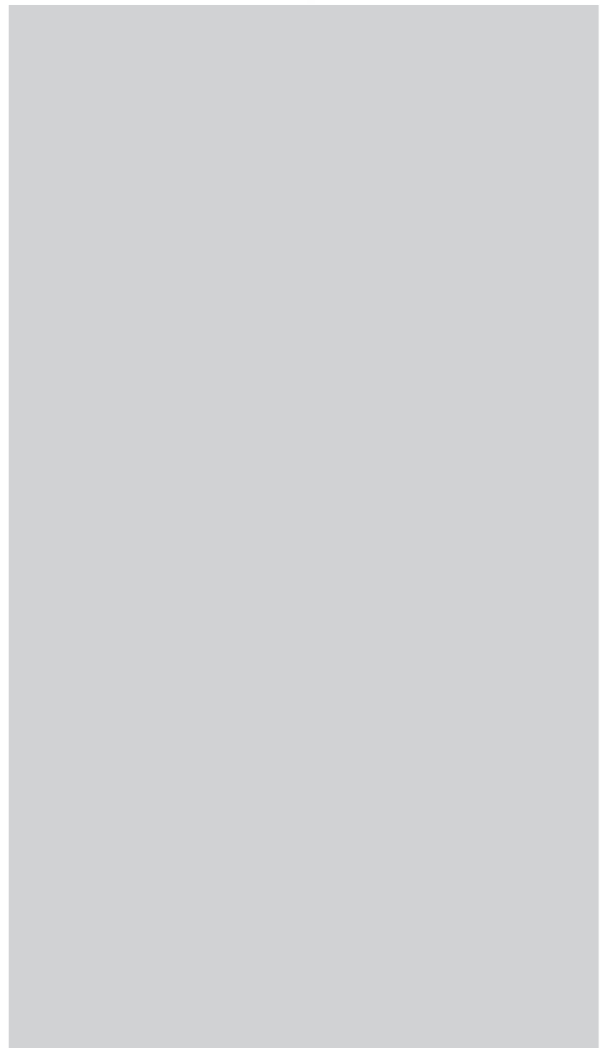




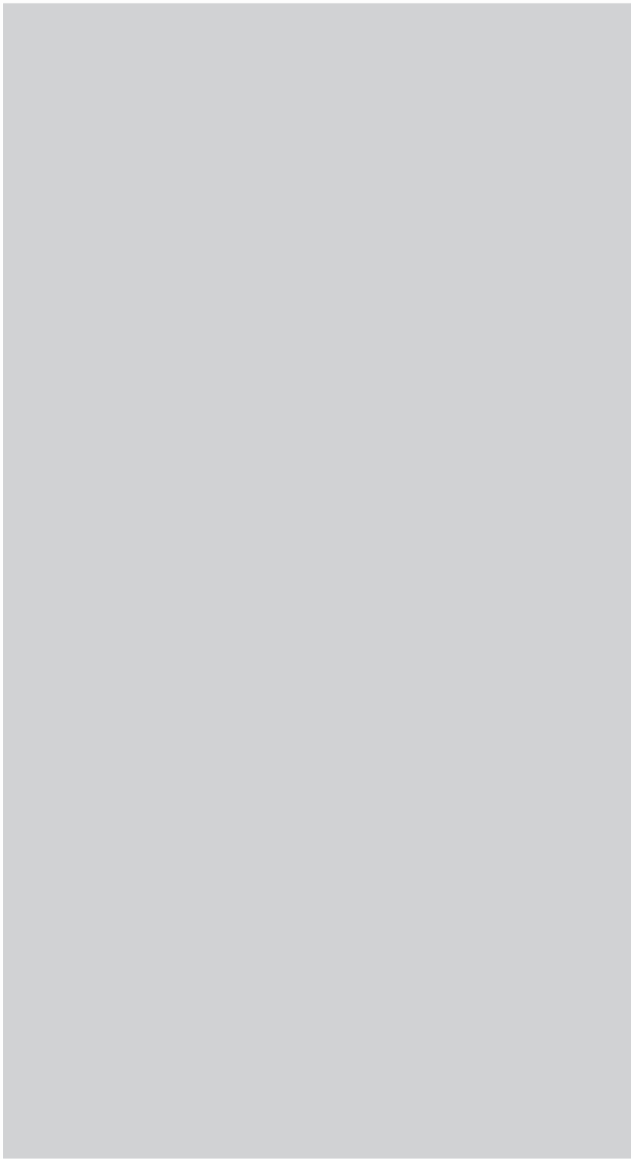
19 千手観音立像 建穂寺（建穂町内会）蔵 全身正面



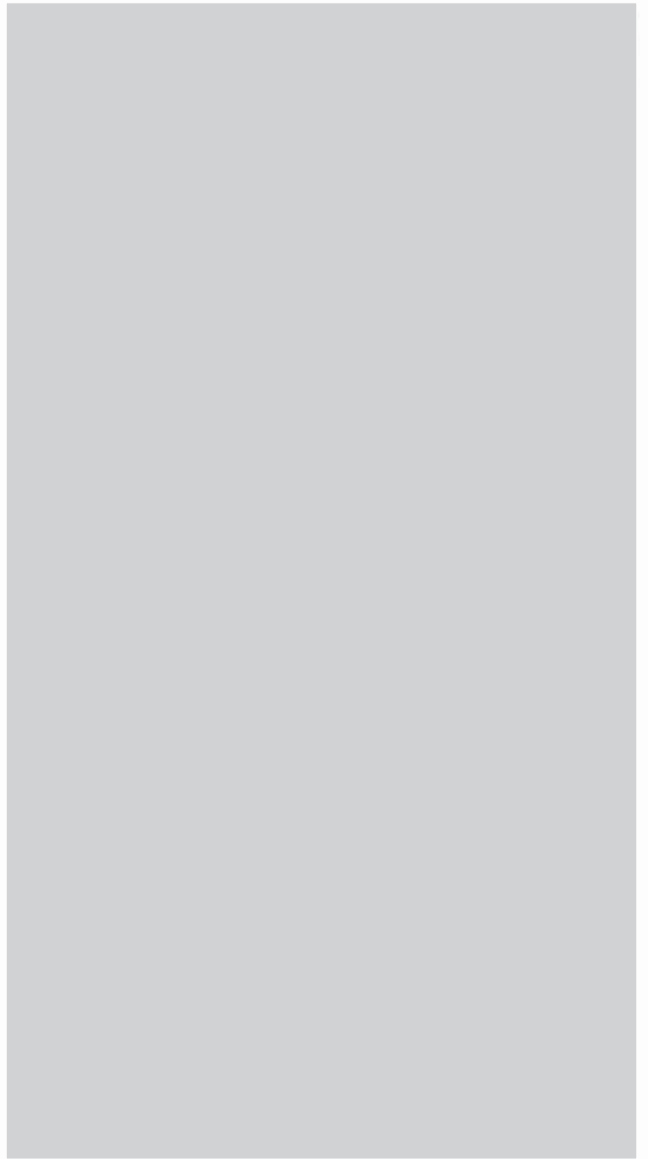
20 同 頭部正面



21 同 全身背面



23 同 全身右側面



22 同 全身左側面